

Черкаська обласна державна адміністрація
Управління екології та природних ресурсів

ПРОЕКТ СТВОРЕННЯ
парку-пам'ятки садово-паркового мистецтва
місцевого значення "Сквер "Надія"

орієнтовною площею 1,2 га в с. Подільське по вул. Шевченка, 62,
Новодмитрівської сільської ради Золотоніського району Черкаської області

Упорядник:
головний спеціаліст відділу земельних
та водних ресурсів, заповідної справи
Управління екології та природних
ресурсів

 С. М. Аксютко
" 02 " 12 2021 р.

Черкаси – 2021

ЗМІСТ

Клопотання Новодмитрівської сільської ради від 19.10.2021 № 1741	3
Обґрунтування необхідності створення об'єкту природно-заповідного фонду	4
Інформація Головного управління Держгеокадастру у Черкаській області від 05.11.2021 № 13-23-0.2-6288/2-21 щодо правового статусу земельної ділянки	5
Рішення Новодмитрівської сільської від 27.08.2021 № 13-11/VIII "Про організацію об'єкту природно-заповідного фонду "Сквер "Надія" парку-пам'ятки садово-паркового мистецтва місцевого значення"	6
Картографічний матеріал	7

26.11.



Виконавчий комітет
Новодмитрівської сільської ради
Золотоніського району Черкаської області

Вул. Чернишевського, 19 с. Нова Дмитрівка Золотоніський р-н, Черкаська обл., інд. 19734
факс 5-24-96, тел. 5-31-70, 5-75-71, e-mail: New_Dmitrovka@ukr.net Код ЄДРПОУ 26323373

19.10.2021 № 1741

Черкаська обласна державна адміністрація

Виконавчий комітет Новодмитрівської сільської ради направляє вам копію рішення № 13-11/VIII від 27.08.2021 року «Про організацію об'єкта природо-заповідного фонду-скверу «Надія» парку-пам'ятки садово паркового мистецтва місцевого значення», з метою внесення пропозиції щодо оголошення об'єкта природо-заповідного фонду парку-пам'ятки садово паркового мистецтва місцевого значення.

Додаток:

- Копія рішення № 13-11/VIII від 27.08.2021 року на 1 арк.;
- Вкопійовальні матеріали на 1 арк.;
- Обґрунтування необхідності оголошення території об'єкту природно-заповідного фонду – парк «Надія» на 1 арк.

Сільський голова



А. КУХАРЕНКО

Черкаська обласна державна адміністрація
8569/01/01-22 від 26.10.2021



Обґрунтування

Необхідності оголошення території об'єкту природно-заповідного фонду – парк «Надія», парку- пам'ятки садово-паркового мистецтва місцевого значення в с. Подільське Золотоніського району Черкаської області по вул.. Шевченка

Парки-пам'ятки садово-паркового мистецтва належать до групи штучно створених об'єктів природно-заповідного фонду.

Відповідно до статті 3 ЗУ «Про природно-заповідний фонд України» парки-пам'ятки садово-паркового мистецтва залежно від їх екологічної і наукової, історико-культурної цінності можуть бути загальнодержавного або місцевого значення.

Статтею 4 вказаного закону парки-пам'ятки садово-паркового мистецтва можуть перебувати як у власності Українського народу, так і в інших формах власності, передбачених законодавством України.

Згідно статті 5 парки-пам'ятки садово-паркового мистецтва відповідно до законодавства України можуть бути визнані юридичними особами.

Парками-пам'ятками садово-паркового мистецтва оголошуються найбільш визначні та цінні зразки паркового будівництва з метою охорони їх і використання в естетичних, виховних, наукових, природоохоронних та оздоровчих цілях.

Садово-паркове мистецтво – це створення декоративних садів, парків та ділянок зелених насаджень, призначених для естетичного поліпшення краєвиду і для відпочинку населення.

На території парків-пам'яток садово-паркового мистецтва забезпечується проведення екскурсій та масовий відпочинок населення, здійснюється догляд за насадженнями, включаючи санітарні рубки, рубки реконструкції та догляду з підсадкою дерев і чагарників ідентичного видового складу, замість загиблих, вживаються заходи щодо запобігання самосіву, збереження композицій із дерев, чагарників і квітів, трав'яних газонів.

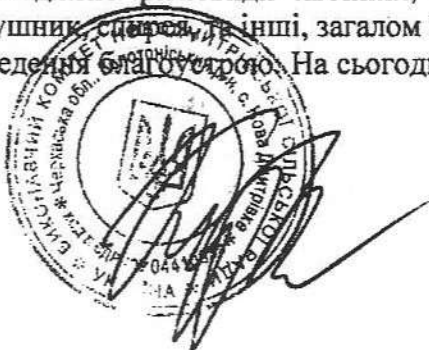
Необхідність оголошення парку «Надія» пам'яткою садово-паркового мистецтва місцевого значення зумовлена загрозою знищення та необхідністю мешканців територіальної громади мати більше місць пристосованих для рекреації.

Парк «Надія» орієнтовною площею 1,2 га розташований на території Новодмитрівської сільської ради в с. Подільське, вул.. Шевченка. Землі на яких розташовано даний парк не надані у власність чи користування.

На парковій території висаджено різновиди хвойних, кизилкових, клену, рози, сакура, магнолія, багрянцями, чебушник, спірея, та інші, загалом 212 одиниць рослин.

Однак парк потребує проведення благоустрою. На сьогодні це є місцем відпочинку жителів громади.

Сільський голова



А. КУХАРЕНКО



ДЕРЖГЕОКАДАСТР

Головне управління Держгеокадастру у Черкаській області

вул. Смілянська, 131, м. Черкаси, 18008, тел. (0472) 55-50-35

E-mail: cherkasv@land.gov.ua

05.11.2021 № 13-23-0.2-6288/2-21

На №

від

Управління екології та
природних ресурсів
облдержадміністрації

вул. Вернигори, 17,
м. Черкаси,
18008

Про надання інформації

Головне управління Держгеокадастру у Черкаській області розглянуло лист виконавчого комітету Новодмитрівської сільської ради Золотоніського району Черкаської області від 19.10.2021 № 1741 (вх. від 01.11.2021 № 13-4585/0/1-21) та повідомляє наступне.

За інформацією Відділу 1 Управління у Золотоніському районі Головного управління Держгеокадастру у Черкаській області (далі – Відділ 1) будь-яка землевпорядна документація, щодо формування земельної ділянки, яка відображена на наданому викопіюванні, у Відділі 1 відсутня.

Відповідно до Проекту по роздержавленню земель сільськогосподарського товариства з обмеженою відповідальністю «Подільське» Золотоніського району Черкаської області та наявних картографічних матеріалів, які є його складовою, вказана на викопіюванні земельна ділянка орієнтовною площею 1,2000 га розташована в межах населеного пункту с. Подільське. Дана земельна ділянка відносилась до земель комунальної власності загального користування (угіддя – пасовища; вулиці; набережні; площі; ставки).

В.о.начальника

Дмитро МИРОНЕНКО

Наталія Гриб (0472) 36 07 31

ГУ Держгеокадастру у Черкаській області

13-23-0.2-6288/2-21 від 05.11.2021

Пазинич Ольга Сергіївна

1150

в



10
2450/02/10-02-16



УКРАЇНА

Новодмитрівська сільська рада
Золотоніського району Черкаської області

13 сесія VIII скликання

Р І Ш Е Н Н Я

від 27 серпня 2021 року № 13- 11/VIII
с. Нова Дмитрівка

Про організацію об'єкта природо-
заповідного фонду-скверу "Надія"
парку-пам'ятки садово - паркового
мистецтва місцевого значення

Відповідно до статей 15,60 Закону України " Про охорону
навколишнього середовища", на підставі пункту 37, статті 26, пункту 3
статті 33 Закону України "Про місцеве самоврядування в Україні", та у
відповідності до статей 51-53 Закону України "Про природо-заповідний
фонд України " з метою збереження скверу "Надія" для масового
відпочинку жителів села Подільське, Новодмитрівська сільська рада

В И Р І Ш И Л А:

1. Надати статус сквер "Надія"- парк- пам'ятки садово-паркового
мистецтва місцевого значення земельній ділянці, яка знаходиться в межах
с.Подільське по вул.Шевченка,62,Золотоніського району Черкаської області,
орієнтовною площею 1.2 га.

2. Здійснити організацію об'єкта природо-заповідного фонду- сквер
"Надія"-парк-пам'ятки садово-паркового мистецтва місцевого значення
орієнтовною площею 1.2га.

3. Надати копію рішення до Черкаської обласної державної адміністрації з
метою внесення пропозиції до Черкаської обласної ради щодо оголошення
об'єкта природо-заповідного фонду- сквер "Надія"-парку пам'ятки садово
паркового мистецтва місцевого значення.

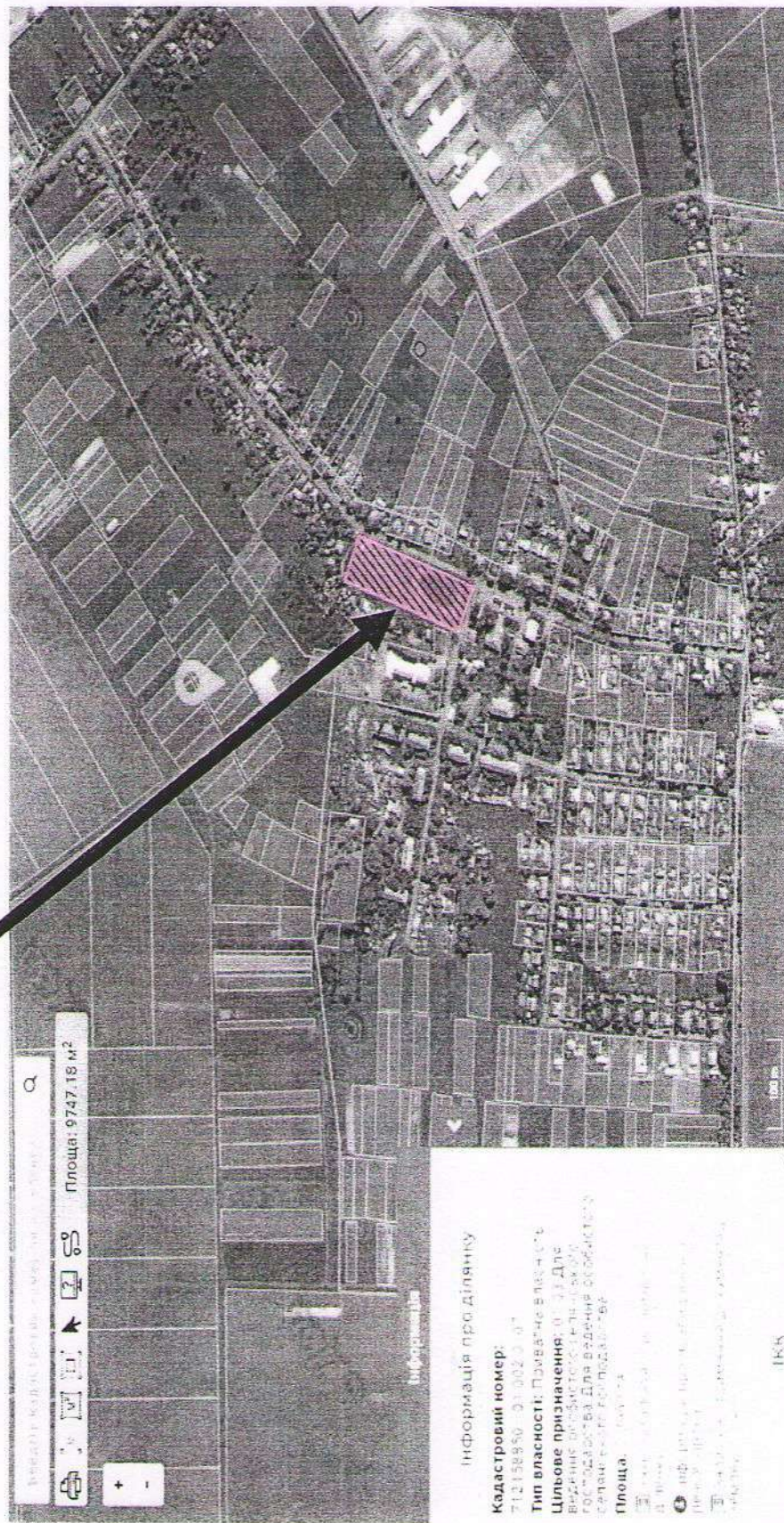
4. Контроль за виконанням цього рішення покласти на постійну комісію з
питань земельних відносин, природокористування, благоустрою, планування
території, будівництва, архітектури.

Сільський голова



А.Кухаренко

Викопіювальні матеріали Новодмитрівської сільської ради, земельна ділянка орієнтовною площею 1,2 га., яка планується до організації об'єкта природо-заповідного фонду-скверу «Надія» парку-пам'ятки садово-паркового мистецтва місцевого значення



Сільський голова

А. КУХАРЕНКО

